

Accesorios	Referencias del pedido	Contenido y descripción	Compatible con				
			TKSA 11	TKSA 31	TKSA 41	TKSA 51	TKSA71/(PRO)
Cadenas de extensión							
	TKSA 11-EXTCH	2 cadenas de extensión de 480 mm (18.9 pulg.) para ejes de hasta 320 mm (12.6 pulg.) de diámetro	●	—	—	—	—
	TKSA 41-EXTCH	2 cadenas de extensión de 500 mm (19.7 pulg.) para ejes de hasta 300 mm (11.8 pulg.) de diámetro	—	●	●	—	—
	TKSA 51-EXTCH	2 cadenas de extensión de 1 m (3.3 ft) para ejes de hasta 450 mm (17.7 pulg.) de diámetro	●	—	—	—	—
Varillas							
	TKSA ROD90	4 varillas roscadas de 90 mm (3.5 pulg.)	—	●	●	—	—
	TKSA ROD150	4 varillas roscadas de 150 mm (5.9 pulg.)	—	●	●	—	—
	TKSA 51-ROD80	4 varillas roscadas de 80 mm (3.1 pulg.)	●	—	—	●	●
	TKSA 51-ROD120	4 varillas roscadas de 120 mm (4.7 pulg.)	●	—	—	●	●
Soportes magnéticos en V							
	TKSA MAGVBK	2 soportes magnéticos en V, sin varillas ni cadenas	—	●	●	—	—
	TKSA 51-VBK	1 soporte en V estándar, con 2 varillas roscadas de 80 mm (3.2 pulg.), 1 cadena estándar de 480 mm (18.9 pulg.) y 4 imanes	●	—	—	●	●
Soportes de husillo							
	TKSA 51-SPDBK	1 soporte de husillo con 2 varillas roscadas de 80 mm (3.2 pulg.)	●	—	—	●	●
Soportes deslizantes							
	TKSA 51-SLDBK	1 soporte deslizante ajustable para usar con ejes >30 mm (1.2 pulg.) de diámetro o agujeros >120 mm (4.7 pulg.) de diámetro; no incluye las varillas	●	—	—	●	●
	TKSA SLDBK	2 ruedas para usar con soportes en V estándares (TKSA VBK); no incluye el soporte en V	—	●	●	—	—
Soportes descentrados							
	TKSA EXT50	2 soportes descentrados de 50 mm (2 pulg.) compatibles con soportes en V estándares (TKSA VBK) y magnéticos (TKSA MAGVBK), y base magnética (TKSA MAGBASE)	—	●	●	—	—
	TKSA EXT100	2 soportes descentrados de 100 mm (3.9 pulg.) compatibles con soportes en V estándares (TKSA VBK) y magnéticos (TKSA MAGVBK), y base magnética (TKSA MAGBASE)	—	●	●	—	—
	TKSA 51-EXT50	1 soporte descentrado de 50 mm (2 pulg.), con 2 varillas de 80 mm (3.2 pulg.)	●	—	—	●	●
Base magnética							
	TKSA MAGBASE	2 bases magnéticas, suministradas con 2 tornillos de fijación M8 x 20 mm	—	● ¹⁾	● ¹⁾	●	●
Otros accesorios							
	TKSA DISPLAY	1 dispositivo de visualización industrial (tableta Android con cubierta protectora y aplicaciones preinstaladas)	●	—	—	●	●
	TKSA 11-EBK	2 soportes extensibles en V con 4 varillas roscadas de 120 mm (4.7 pulg.) y 4 varillas roscadas de 80 mm (3.1 pulg.); no incluye las cadenas	●	—	—	—	—
	TKSA VBK	2 soportes estándares en V, sin varillas ni cadenas	—	●	●	—	—
	TKSA 41-QR	5 hojas A4 con 12 pegatinas con códigos QR por hoja (total de 60 pegatinas)	—	—	●	●	●
	TKSA 71/ACCESS	Accesorios de actualización suministrados en un maletín que contiene 2 soportes descentrados de 50 mm (2 pulg.), 2 soportes deslizantes ajustables, 2 bases magnéticas y 4 varillas roscadas de 120 mm (4.7 pulg.)	—	—	—	●	●

¹⁾ Requiere los soportes descentrados TKSA EXT50 o TKSA EXT100 para usar con TKSA 31 y TKSA 41.

Para una alineación vertical precisa de la máquina

Chapas calibradas, serie TMAS

El ajuste preciso de la maquinaria es un elemento esencial para cualquier proceso de alineación.

- Fabricadas de acero inoxidable de alta calidad, lo que permite la reutilización.
- Fáciles de ajustar y retirar.
- Varias tolerancias para facilitar la precisión de la alineación.
- Espesor marcado claramente en cada chapa.
- Sin rebabas.
- Las chapas calibradas se suministran en paquetes de 10 y también están disponibles en kits completos.
- Los kits y paquetes de chapas calibradas están disponibles con espesores en milímetros y pulgadas.



A 2 pulgadas **B** 2 pulgadas **C** 0.51 pulgadas

Referencia del paquete	Espesor (pulgadas)
TMAS 2-002	0.002
TMAS 2-005	0.005
TMAS 2-010	0.010
TMAS 2-020	0.020
TMAS 2-025	0.025
TMAS 2-050	0.050
TMAS 2-075	0.075
TMAS 2-100	0.100
TMAS 2-125	0.125

A 3 pulgadas **B** 3 pulgadas **C** 0.83 pulgadas

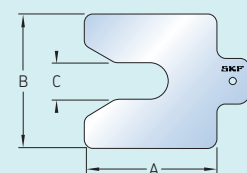
Referencia del paquete	Espesor (pulgadas)
TMAS 3-002	0.002
TMAS 3-005	0.005
TMAS 3-010	0.010
TMAS 3-020	0.020
TMAS 3-025	0.025
TMAS 3-050	0.050
TMAS 3-075	0.075
TMAS 3-100	0.100
TMAS 3-125	0.125

A 4 pulgadas **B** 4 pulgadas **C** 1.26 pulgadas

Referencia del paquete	Espesor (pulgadas)
TMAS 4-002	0.002
TMAS 4-005	0.005
TMAS 4-010	0.010
TMAS 4-020	0.020
TMAS 4-025	0.025
TMAS 4-050	0.050
TMAS 4-075	0.075
TMAS 4-100	0.100
TMAS 4-125	0.125

A 5 pulgadas **B** 5 pulgadas **C** 1.77 pulgadas

Referencia del paquete	Espesor (pulgadas)
TMAS 5-002	0.002
TMAS 5-005	0.005
TMAS 5-010	0.010
TMAS 5-020	0.020
TMAS 5-025	0.025
TMAS 5-050	0.050
TMAS 5-075	0.075
TMAS 5-100	0.100
TMAS 5-125	0.125



Cada referencia del paquete contiene 10 chapas.

Sistema imperial		Espesor (pulgadas)									
Referencia	Tamaño (pulgadas)	Espesor (pulgadas)									
		0.002	0.005	0.010	0.020	0.025	0.050	0.075	0.100	0.125	
TMAS 4IN/KIT	4 × 4	20	20	20	20	20	20	20	20	20	10
TMAS 5IN/KIT	5 × 5	20	20	20	20	20	20	20	20	20	10
TMAS 340IN ¹⁾	4 × 4	20	20	20	20	20	20	20	20	20	10
	5 × 5	20	20	20	20	20	20	20	20	20	10
TMAS 360IN	2 × 2	20	20	20	–	20	20	–	20	–	–
	3 × 3	20	20	20	–	20	20	–	20	–	–
	4 × 4	20	20	20	–	20	20	–	20	–	–
TMAS 380IN	2 × 2	20	20	20	20	20	20	20	20	20	10
	3 × 3	20	20	20	20	20	20	20	20	20	10
TMAS 510IN ¹⁾	2 × 2	20	20	20	20	20	20	20	20	20	10
	3 × 3	20	20	20	20	20	20	20	20	20	10
	4 × 4	20	20	20	20	20	20	20	20	20	10
TMAS 680IN ²⁾	2 × 2	20	20	20	20	20	20	20	20	20	10
	3 × 3	20	20	20	20	20	20	20	20	20	10
	4 × 4	20	20	20	20	20	20	20	20	20	10
	5 × 5	20	20	20	20	20	20	20	20	20	10

¹⁾ Se suministra en dos maletines de transporte ²⁾ Se suministra en tres maletines de transporte

Sistema métrico		Espesor (mm)								
Referencia	Tamaño (mm)	0,05	0,10	0,20	0,25	0,40	0,50	0,70	1,00	2,00
TMAS 50/KIT	50 × 50	20	20	20	20	20	20	20	20	10
TMAS 75/KIT	75 × 75	20	20	20	20	20	20	20	20	10
TMAS 100/KIT	100 × 100	20	20	20	20	20	20	20	20	10
TMAS 340	100 × 100	20	20	20	20	20	20	20	20	10
	125 × 125	20	20	20	20	20	20	20	20	10
TMAS 360	50 × 50	20	20	–	20	–	20	–	20	20
	75 × 75	20	20	–	20	–	20	–	20	20
	100 × 100	20	20	–	20	–	20	–	20	20
TMAS 380	50 × 50	20	20	20	20	20	20	20	20	20
	75 × 75	20	20	20	20	20	20	20	20	20
TMAS 510	50 × 50	20	20	20	20	20	20	20	20	10
	75 × 75	20	20	20	20	20	20	20	20	10
	100 × 100	20	20	20	20	20	20	20	20	10
TMAS 720 ¹⁾	50 × 50	20	20	20	20	20	20	20	20	20
	75 × 75	20	20	20	20	20	20	20	20	20
	100 × 100	20	20	20	20	20	20	20	20	10
	125 × 125	20	20	20	20	20	20	20	20	10



1) Compuesto por TMAS 340 + TMAS 380

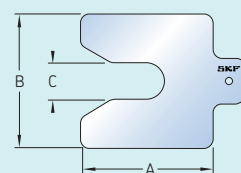
A 50 mm	B 50 mm	C 13 mm
Referencia del paquete	Espesor (mm)	
TMAS 50-005	0,05	
TMAS 50-010	0,10	
TMAS 50-020	0,20	
TMAS 50-025	0,25	
TMAS 50-040	0,40	
TMAS 50-050	0,50	
TMAS 50-070	0,70	
TMAS 50-100	1,00	
TMAS 50-200	2,00	
TMAS 50-300	3,00	

A 75 mm	B 75 mm	C 21 mm
Referencia del paquete	Espesor (mm)	
TMAS 75-005	0,05	
TMAS 75-010	0,10	
TMAS 75-020	0,20	
TMAS 75-025	0,25	
TMAS 75-040	0,40	
TMAS 75-050	0,50	
TMAS 75-070	0,70	
TMAS 75-100	1,00	
TMAS 75-200	2,00	
TMAS 75-300	3,00	

A 100 mm	B 100 mm	C 32 mm
Referencia del paquete	Espesor (mm)	
TMAS 100-005	0,05	
TMAS 100-010	0,10	
TMAS 100-020	0,20	
TMAS 100-025	0,25	
TMAS 100-040	0,40	
TMAS 100-050	0,50	
TMAS 100-070	0,70	
TMAS 100-100	1,00	
TMAS 100-200	2,00	
TMAS 100-300	3,00	

A 125 mm	B 125 mm	C 45 mm
Referencia del paquete	Espesor (mm)	
TMAS 125-005	0,05	
TMAS 125-010	0,10	
TMAS 125-020	0,20	
TMAS 125-025	0,25	
TMAS 125-040	0,40	
TMAS 125-050	0,50	
TMAS 125-070	0,70	
TMAS 125-100	1,00	
TMAS 125-200	2,00	
TMAS 125-300	3,00	

A 200 mm	B 200 mm	C 55 mm
Referencia del paquete	Espesor (mm)	
TMAS 200-005	0,05	
TMAS 200-010	0,10	
TMAS 200-020	0,20	
TMAS 200-025	0,25	
TMAS 200-040	0,40	
TMAS 200-050	0,50	
TMAS 200-070	0,70	
TMAS 200-100	1,00	
TMAS 200-200	2,00	
TMAS 200-300	3,00	



Cada referencia del paquete contiene 10 chapas.

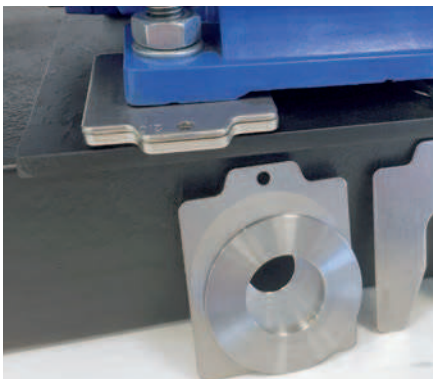
Chapas calibradas con diseño personalizado para aplicaciones especiales

Chapas calibradas personalizadas

Las chapas calibradas para máquinas SKF se pueden cortar a medida para adaptarlas mejor a las necesidades de su aplicación. Las aplicaciones típicas para estas chapas calibradas cortadas a medida son las máquinas de gran tamaño que requieren chapas calibradas más largas o más anchas que 200 mm, así como las patas de máquinas que requieren chapas calibradas alargadas para soportar el peso de la máquina.

Además del diseño típico de las chapas calibradas precortadas, están disponibles diseños totalmente personalizados, como chapas calibradas con ranura doble o de tipo arandela. Para obtener más información sobre las chapas calibradas cortadas a medida, comuníquese con su representante de ventas de SKF o distribuidor autorizado de SKF local.

- Chapas calibradas personalizadas para satisfacer las necesidades de aplicaciones especializadas o de gran tamaño.
- El diseño de las chapas calibradas se puede elegir libremente.
- Fabricadas de acero inoxidable de alta calidad, lo que permite su reutilización.
- Disponibles en espesores estándares, en medidas métricas e imperiales.
- Las chapas calibradas cortadas a medida se suministran en paquetes de 10 y requieren un boceto o dibujo bien definido.



Chapas calibradas para resolver la pata coja angular

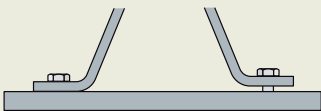
Chapas calibradas esféricas SKF

Las chapas calibradas esféricas SKF eliminan los problemas de pata coja angular y se pueden usar en combinación con las chapas calibradas precortadas tradicionales.

La pata coja es un problema frecuente en los equipos rotativos, que hace que las alineaciones sean muy lentas y, a menudo, no satisfactorias. Mientras que la pata coja paralela se puede corregir con las chapas calibradas tradicionales, la pata coja angular se puede corregir de manera eficaz con chapas calibradas esféricas SKF o con ampuestas SKF Vibracon.

Pata coja paralela

Pata corta

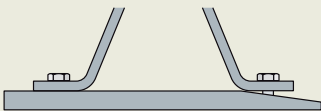


Pata coja angular

Pata doblada



En ángulo

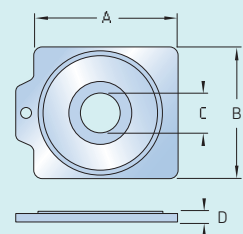


Características del producto:

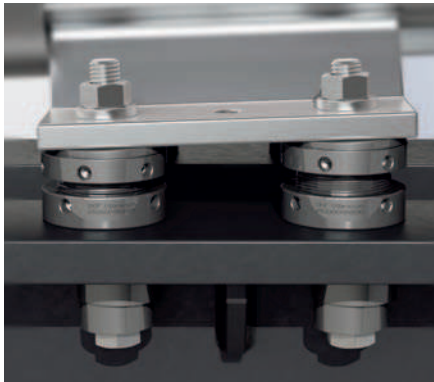
- Compensación de pata coja angular de hasta 2 grados.
- Se pueden utilizar en combinación con las chapas calibradas tradicionales.
- Adecuadas para tamaños de tornillo M10-M42 (3/8 pulg. a 1 1/2 pulg.)
- Fabricadas de acero inoxidable de alta calidad, lo que permite su reutilización.
- No requieren habilidades de instalación.
- Se suministran en paquetes de dos.

Dimensiones (mm)

Referencia	A	B	C	D
SM SPS-A2	50	50	15	3,9
SM SPS-B2	75	75	23	5,5
SM SPS-C2	100	100	32	7,0
SM SPS-D2	125	125	44	7,5



Nota: En caso de que no logre encontrar un producto adecuado, comuníquese con su representante de ventas de SKF o distribuidor autorizado de SKF local.



Ampuestas universales, ajustables y reutilizables

SKF Vibracon

SKF Vibracon es una ampuesa de montaje de maquinaria que se puede ajustar de forma fácil y precisa. La ampuesa permite dar cabida a la diferencia angular, hasta 4°, entre la máquina y la base de montaje, lo que elimina la necesidad del costoso mecanizado de la base o el trabajo adicional de instalación de ampuestas de resina epoxi. La capacidad de autoalineación, combinada con la característica de ajuste de altura, elimina la posibilidad de que haya una pata coja en la línea de producción a lo largo del ciclo de vida útil de la maquinaria.

Serie SS

Acero inoxidable



Serie CSTR

De acero al carbono con superficie tratada



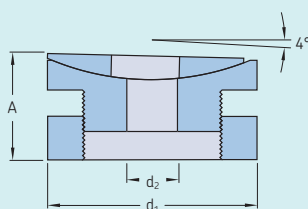
Serie ASTR

De perfil bajo de acero de aleación con superficie tratada

La solución SKF Vibracon está disponible en diferentes materiales para satisfacer las necesidades de su aplicación, incluso en los entornos más difíciles. Esta ampuesa ajustable está disponible en acero al carbono estándar (serie CS) y en acero al carbono con tratamiento de superficie (serie CSTR) para una mejor protección contra la corrosión. Desarrolladas para soportar las condiciones más difíciles, se ofrece una versión de acero inoxidable (serie SS) con la más alta protección contra la corrosión disponible.

Dimensiones (mm)

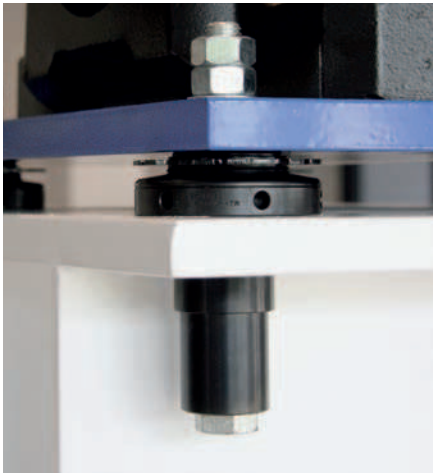
Referencia	A mín	A máx	d ₁	d ₂
SM 12 -CS SM 12 -CSTR SM 12 -SS	30	38	60	17
SM 16 -CS SM 16 -CSTR SM 16 -SS	35	45	80	21
SM 20 -CS SM 20 -CSTR SM 20 -SS	40	50	100	25
SM 24 -CS SM 24 -CSTR SM 24 -SS	45	57	120	31
SM 30 -CS SM 30 -CSTR SM 30 -SS	50	62	140	37
SM 36 -CS SM 36 -CSTR SM 36 -SS	55	67	160	44
SM 42 -CS SM 42 -CSTR SM 42 -SS	60	72	190	50
SM 48 -CS SM 48 -CSTR SM 48 -SS	70	85	220	60
SM 56 -CS SM 56 -CSTR SM 56 -SS	75	90	230	66
SM 64 -CS SM 64 -CSTR SM 64 -SS	80	95	250	74



Referencia	A mín	A máx	d ₁	d ₂
SM 16 LP-ASTR	20	30	80	21
SM 20 LP-ASTR	20	30	100	25
SM 24 LP-ASTR	20	30	120	31
SM 30 LP-ASTR	20	30	140	37
SM 36 LP-ASTR	20	40	160	44
SM 42 LP-ASTR	35	45	190	50



La aplicación SKF Vibracon viene con una herramienta de cálculo para determinar la ampuesa SKF Vibracon más adecuada para su aplicación e incluye información adicional y datos de contacto para una propuesta más específica de ingeniería. Simplemente siga el código QR para encontrar rápidamente la aplicación para dispositivos Android e iOS. Comuníquese con su representante de ventas de SKF o distribuidor autorizado de SKF local para obtener asistencia, personalización o más información sobre SKF Vibracon.



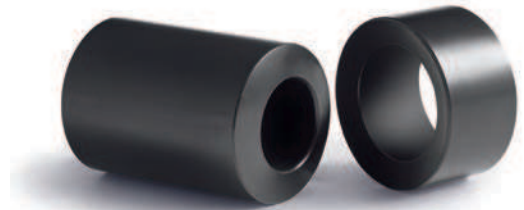
Tensión recta del tornillo para mayor resistencia

Arandelas esféricas SKF

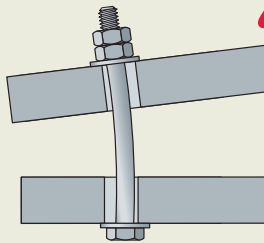
Las arandelas esféricas están diseñadas para crear un plano paralelo exacto entre la cabeza del tornillo y la cara de la tuerca. Las arandelas esféricas SKF ajustan y compensan automáticamente la desviación angular entre los planos y evitan que el tornillo se doble.

Características del producto:

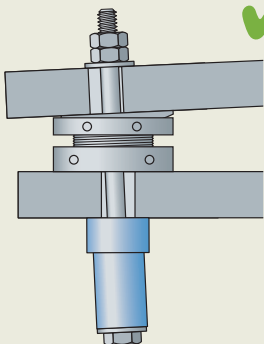
- Compensa automáticamente los errores angulares.
- Distribuye de manera uniforme la tensión en el tornillo
- Reduce la fatiga del tornillo al evitar que se doble.
- Posibilidad de mayor extensión del tornillo debido a la mayor longitud de sujeción.
- Superficie tratada para protección en entornos húmedos y difíciles.
- Disponibles en versiones estándares y de bajo perfil (low-profile, LP).



Tornillo doblado



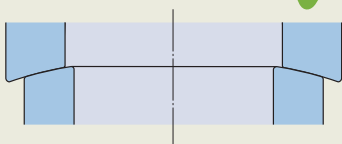
Tornillo recto



Contacto lineal

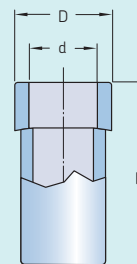


Contacto esférico



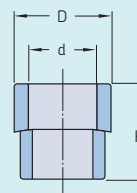
Dimensiones - estándar (mm)

Referencia	D	d	H
SMSW 16 -ASTR	33	17	60
SMSW 20 -ASTR	42	23	60
SMSW 24 -ASTR	47	27	60
SMSW 27 -ASTR	52	30	60
SMSW 30 -ASTR	56	34	60
SMSW 36 -ASTR	67	40	60
SMSW 42 -ASTR	82	46	60
SMSW 48 -ASTR	92	52	60



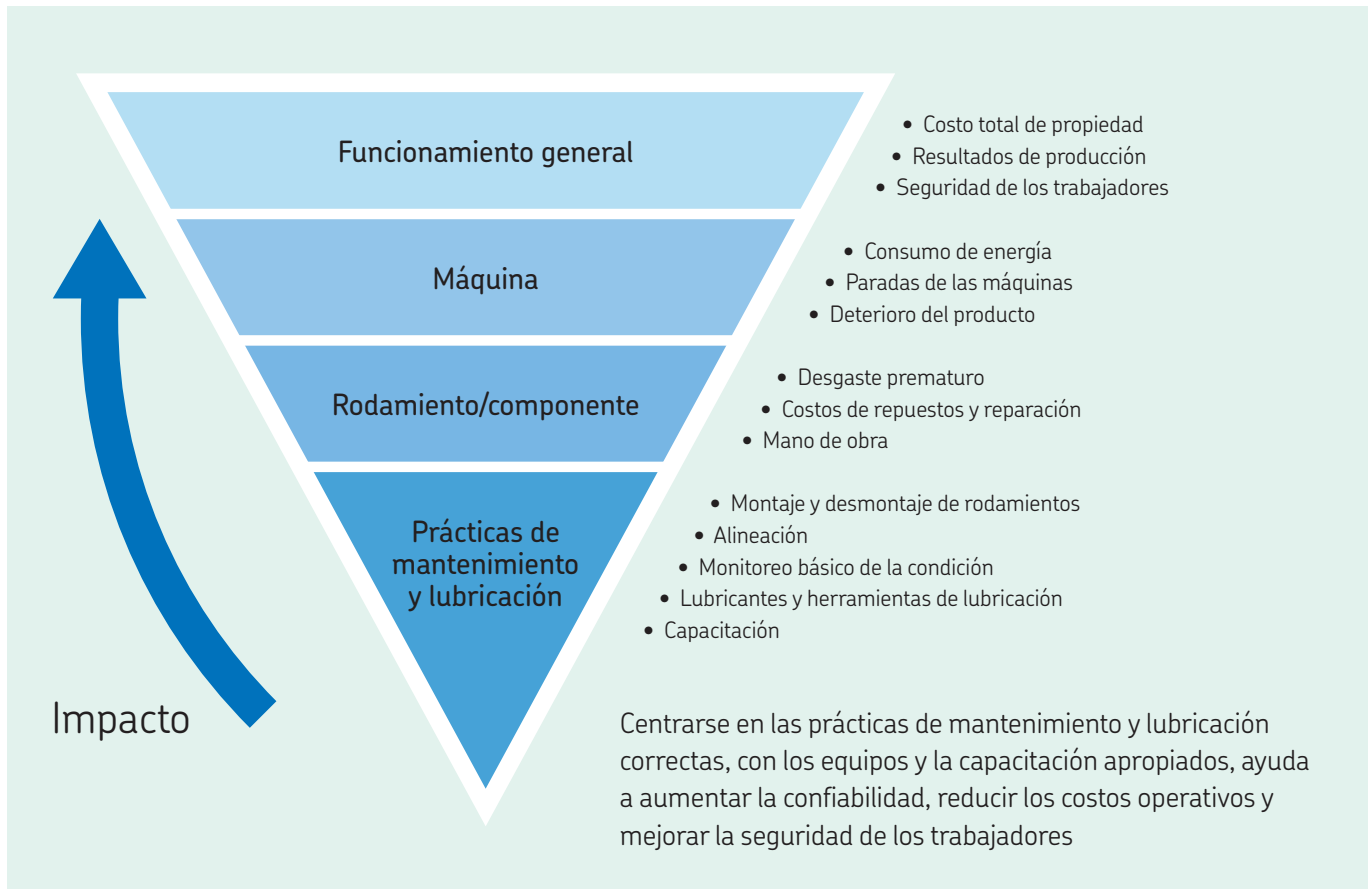
bajo perfil (mm)

Referencia	D	d	H
SMSW 16LPAST	33	17	20
SMSW 20LPAST	42	23	22
SMSW 24LPAST	47	27	24
SMSW 27LPAST	52	30	26
SMSW 30LPAST	56	34	28
SMSW 36LPAST	67	40	30
SMSW 42LPAST	82	46	34



Comuníquese con su representante de ventas de SKF o distribuidor autorizado de SKF local para obtener asistencia, personalización o más información acerca de las arandelas esféricas de SKF.

La importancia del mantenimiento y la lubricación en el costo total de propiedad se suele subestimar



Gracias al conocimiento único de SKF sobre operación y mantenimiento de máquinas, entendemos los problemas a los que deben enfrentarse cada día los operarios y el personal de mantenimiento.

Con un enfoque en el ciclo de vida del rodamiento y el funcionamiento de las máquinas, desarrollamos y mantenemos una gama completa de productos para brindarle asistencia. La seguridad, la simplicidad de uso, la asequibilidad y la eficacia son características fundamentales del producto y los impulsores de nuestras actividades diarias.

Desarrollamos y mejoramos continuamente nuestros productos en colaboración con los usuarios y, naturalmente, tenemos en cuenta las decisiones de los organismos reguladores y las normas aplicables a nivel internacional para mejorar la seguridad y el rendimiento de los equipos rotativos confiables.

